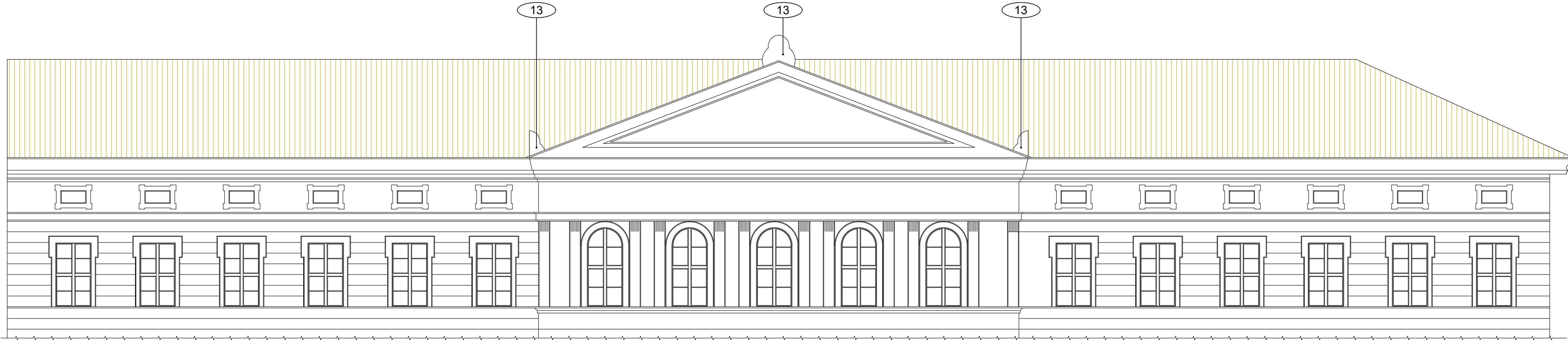


POHLED NA ŠTÍT S AKROTERIÓNY Z ULICE HUSOVA



LEGENDA BOURACÍCH PRACÍ:

02 KERAMICKÁ KRYTINA

SKLADANA KERAMICKÁ KRYTINA Z TAŠEK MALEHO FORMÁTU
- LATOVÁNÍ 50/30 mm
- DŘEVĚNÉ PLOŠNÉ BEDNĚNÍ Z PRKEN TL. 25 mm
- DŘEVĚNÝ KROV VAZNICOVÉ SOUSTAVY

POZNÁMKA:
Poškozené části stávajícího dřevěného krovu budou odstraněny a nahrazeny
- viz část D.1.2 STAVEBNĚ KONSTRUKČNÍ ŘEŠENÍ - STŘEŠNÍ KONSTRUKCE - SANACE

03 PLECHOVÁ KRYTINA

PLECHOVÁ STŘEŠNÍ KRYTINA
- LATOVÁNÍ 50/30 mm
- DŘEVĚNÉ PLOŠNÉ BEDNĚNÍ Z PRKEN TL. 25 mm
- DŘEVĚNÝ KROV VAZNICOVÉ SOUSTAVY

POZNÁMKA:
Poškozené části stávajícího dřevěného krovu budou odstraněny a nahrazeny
- viz část D.1.2 STAVEBNĚ KONSTRUKČNÍ ŘEŠENÍ - STŘEŠNÍ KONSTRUKCE - SANACE

04 ZÁMEČNICKÉ PRVKY

- ODSTRANĚNÍ ZACHYTÁVAČŮ SNĚHU
- ODSTRANĚNÍ VÝLEZŮ NA STŘECHU - PŮDNÍCH STŘEŠNÍCH OKEN ... 18 ks
- ODSTRANĚNÍ NEPOTŘEBNÝCH OCELOVÝCH STOŽARŮ PRO ANTÉNY A POD.
STOŽÁRY VYUŽÍVANÉ PRO FUNKČNÍ TECHNOLOGIE BUDOU PONECHÁNY A REPASOVÁNY:
ODSTRANĚNÍ STÁVAJÍCÍ NÁTER A NOVĚ OPATŘENÍ NÁTEROVÝM SYSTEEMEM,
VRCHNÍ NÁTER V BARIÉVĚ ODPOVÍDAJÍCÍ ODSIRNĚNÍ STŘEŠNÍ KRYTINY Z PLECHOVÝCH ŠABLON
(BUDE VYVYZORKOVÁN V RÁMCI PROVÁDĚNÍ STAVBY)
- OCELOVÁ KOTVÍCÍ TAHLA BUDOU REPASOVÁNA - viz část D.1.2 STAVEBNĚ KONSTRUKČNÍ ŘEŠENÍ

05 KLEMPÍŘSKÉ PRVKY

- ODSTRANĚNÍ NÁSTŘEŠNÍCH ŽLABŮ DO ULICE HUSOVA A ÚDOLNÍ
- ODSTRANĚNÍ PODOKAPNÍCH ŽLABŮ DO DVŮRA OBJEKTU
- ODSTRANĚNÍ OPLECHOVÁNÍ HŘEBENĚ STŘECHY
- ODSTRANĚNÍ OPLECHOVÁNÍ NÁROŽÍ STŘECHY
- ODSTRANĚNÍ OPLECHOVÁNÍ ÚZLABÍ STŘECHY
- ODSTRANĚNÍ OPLECHOVÁNÍ ŠTÍTOVÝCH STĚN K SOUSEDNÍM OBJEKTŮM VYSTUPUJÍCÍCH NAD ROVINU STŘEŠNÍHO PLÁŠTĚ
- VČETNĚ LEMOVÁNÍ TĚCHTO STĚN
- ODSTRANĚNÍ OPLECHOVÁNÍ ŠTÍTU NAD HLAVNÍM VSTUPEM DO OBJEKTU

13 AKROTERIÓNY

AKROTERIÓNY BUDOU PŘED OPRAVOU SNESENÝ ZE STŘEŠNÍ KONSTRUKCE A PODLE ROZSAHU POŠKOZENÍ
BUDOU SANOVÁNY POMOCÍ PORTLANDSKÉHO CEMENTU NEBO VYROBENA JEJICH REPLIKA.

LEGENDA MATERIÁLŮ:

STÁVAJÍCÍ KONSTRUKCE BEZ ROZLIŠENÍ MATERIÁLU
BOURANÉ KONSTRUKCE BEZ ROZLIŠENÍ MATERIÁLU
KERAMICKÁ TAŠKOVÁ KRYTINA
PLECHOVÁ KRYTINA

POZNÁMKA:

1) PŘED ZAPOČETÍM VEŠKERÝCH PRACÍ BUDE PROVEDENA KOMPLETNÍ, DETAILNĚ ZPRACOVANÁ FOTODOKUMENTACE
STÁVAJÍCÍ KROVOVÉ KONSTRUKCE, ŘÍMS, AKROTERIÓNY
2) ODSTRANĚNÍ VEŠKERÝCH KLEMPÍŘSKÝCH PRVKŮ - LEMOVÁNÍ STŘECHY, NÁSTŘEŠNÍ A PODOKAPNÍ ŽLABY, DEŠŤOVÉ SVODY,
ÚZLABÍ A NÁROŽÍ, OPLECHOVÁNÍ ŘÍMS A POD.

VÝŠKOVÝ SYSTÉM BpV ±0,000 = PODESTA HLAVNÍHO SCHODIŠTĚ V 1.NP

REVIZE:	POPIS ZMĚNY:	DATUM:	VYPRACOVAL:

AKCE: ZŠ a MŠ HUSOVA 17, p. o. REKONSTRUKCE ŠKOLSKÉHO OBJEKTU HUSOVA 17 REKONSTRUKCE STŘECHY		STUPĚŇ PD: DOKUMENTACE PRO PROVÁDĚNÍ STAVBY (DPS) OBJEKT: SO 01 REKONSTRUKCE STŘECHY PROFESÍ: D.1.1 ARCHITEKTONICKO STAVEBNÍ ŘEŠENÍ	
INVESTOR A OBJEDNATEL: Statutární město Brno, městská část Brno-střed Dominikánská 264/2, 601 69 Brno		ZAKÁZKOVÉ ČÍSLO: 20189321-4 AUTORIZACE:	
MÍSTO STAVBY: Brno, Husova 219/17 parcely č. 622, k.ú. Město Brno [610003]		DATUM: 12/2022 FORMÁT: 10 x A4	
GENERÁLNÍ PROJEKTANT: INTAR a.s. Bezručova 811/17a, 602 00 Brno tel.: +420 543 422 211 www.intar.cz, info@intar.cz		KOPIE:	
HLAVNÍ INŽENÝR PROJEKTU: ING. JANA MACÍKOVÁ, jmacikova@intar.cz		MĚŘÍTKO: 1:100	
HLAVNÍ ARCHTEKT PROJEKTU: ING. ARCH. B. LANCMAN, blancman@intar.cz		VÝKRES: PŮDORYS STŘECHY A POHLED NA ŠTÍT S AKROTERIÓNY STÁVAJÍCÍ STAV A BOURACÍ PRÁCE	
ZHOTOVITEL ČÁSTI: INTAR a.s. Bezručova 811/17a, 602 00 Brno tel.: +420 543 422 211 www.intar.cz, info@intar.cz		EVIDENČNÍ ČÍSLO: 20189321/SO01/D11	
ODPOVĚDNÝ PROJEKTANT: ING. PETR SVOBODA, psvoboda@intar.cz		ČÍSLO VÝKRESU: 03	
VYPRACOVAL: ING. JANA MACÍKOVÁ, jmacikova@intar.cz		REVIZE:	